

Preis- und Informationsblatt – disk Floater Strom

Gilt für Haushalts- und Gewerbekunden mit einer Strom-Jahresmenge bis 100.000 kWh. Gültig von 01.06.2026 bis 30.06.2026.

disk Floater Strom

Arbeitspreis netto: 9,8004 Cent/kWh
Arbeitspreis brutto: 11,7605 Cent/kWh

Grundgebühr netto: 1,67 EUR/Monat
Grundgebühr brutto: 2,00 EUR/Monat

Die Grundgebühr wird pro Zählpunkt verrechnet.

Energiepreis: Dein Energiepreis setzt sich aus einem pauschalen Grundpreis (EUR pro Monat) und einem verbrauchsabhängigen Arbeitspreis (Cent pro kWh) zusammen. Die angeführten Energiepreise (Arbeitspreis und Grundgebühr) sind reine Energiepreise. Nicht enthalten sind die dem lokalen Netzbetreiber zu entrichtenden Systemnutzungstarife, die Ökostrompauschale, der Ökostromförderbeitrag, die Steuern, Gebühren und Abgaben auf Netz und Energie oder sonstige Kosten aufgrund gesetzlicher oder behördlicher Bestimmungen. Je nach Region können zusätzliche Gebrauchsabgaben (max. 7 % vom Energiepreis) anfallen.

Energierrechnung: Wir verrechnen nur die Energielieferung. Die Netzkosten werden direkt vom Netzbetreiber in Rechnung gestellt.

Monatliche Preisanpassung

Der disk Floater Strom -Tarif setzt sich aus einem vertraglich vereinbarten Arbeitspreis (=Floater-Preis) sowie einem Grundpreis zusammen. Der Grundpreis ist von der monatlichen Preisanpassung nicht betroffen, kann aber gemäß Punkt 8.2. der vereinbarten ALB angepasst werden. Der Floater-Preis wird jeweils zu Monatsbeginn im Voraus abweichend von Punkt 8.2. der ALB auf Basis der nachstehenden Berechnungsformel monatlich angepasst:

$$\text{Floater - Preis (in Cent pro kWh netto)} = (0,6 * \text{EEX AT Power Future Front Month Base} + 0,4 * \text{EEX AT Power Future Front Month Peak}) / 10 + \text{Aufschlag} \\ 1,20 \text{ Cent/kWh}$$

Dein Floater-Preis setzt sich dabei aus folgenden Bestandteilen zusammen:

- ✓ EEX AT Power Future Front Month Base: 60 % des Preises orientieren sich am sogenannten „Base“-Produkt (durchschnittlicher Strompreis für alle Stunden des Monats).
- ✓ EEX AT Power Future Front Month Peak: 40 % des Preises orientieren sich am „Peak“-Produkt (Strompreise zu den Hauptverbrauchszeiten).
- ✓ Aufschlag: Hinzu kommt ein fixer Aufschlag von 1,20 Cent/kWh. Dieser Aufschlag bleibt unverändert und wird nicht monatlich angepasst.
- ✓ Umsatzsteuer (USt): Auf den Nettopreis wird die gesetzliche Umsatzsteuer von 20% aufgeschlagen.

Die Frontmonatspreise beziehen sich auf die Schlusskurse der an der EEX gehandelten Monats Futures für das Marktgebiet Österreich. Der maßgebliche Preis wird jeweils am 20. Tag des Vormonats (oder am darauffolgenden Handelstag, falls der 20. kein Börsentag ist) festgestellt. Der an der EEX

ermittelte Settlement Price in EUR/MWh wird in ct/kWh umgerechnet, indem er durch 10 geteilt wird. Die aktuellen Marktpreise sind öffentlich auf der Website der European Energy Exchange (EEX) <https://www.eex.com/de/> abrufbar. Einen Überblick über die bisherigen Floater-Preise (z. B. der letzten 12 Monate) findest du hier: <https://www.disk.energy/floater>

Elektronische Kommunikation

Gem. § 18 EIWG gilt die elektronische Kommunikation als vereinbart. Du kannst die elektronische Kommunikation jederzeit widerrufen. Über den jeweils gültigen Floater-Preis wirst du nach Bekanntgabe einer E-Mail-Adresse zu Ende des Vormonats per E-Mail informiert. Eine Änderung der E-Mail-Adresse ist ehestmöglich bekanntzugeben.

Hinweis gemäß § 22 Abs. 2f EIWG

Änderungen bei den Großhandelspreisen werden direkt an dich weitergegeben, sowohl Preiserhöhungen als auch Preissenkungen. In Zeiten von sinkenden Börsenpreisen sinken somit im monatlichem Zeitintervall auch deine Energiekosten. Bei steigenden Börsenpreisen steigen allerdings im Gegenzug auch direkt die Energiekosten im Folgemonat. Die Energiepreise sind daher nicht monatlich konstant, sondern sinken und steigen in monatlichen Zeitabständen. Der Floater-Preis kann daher erheblich und unvorhersehbar sowohl sinken als auch steigen. Wir werden dich rechtzeitig und in verständlicher Weise über wesentliche Preisentwicklungen und damit verbundene Risiken informieren sowie bei erheblichen Preissteigerungen darauf hinweisen.

Kündigung

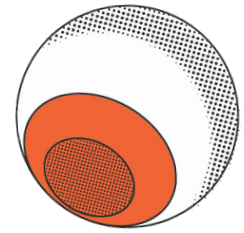
Floater-Verträge unterliegen keiner Vertragsbindung. Haushaltskunden im Sinne des § 6 Abs. 1 Z 63 EIWG und Kleinunternehmen im Sinne des § 6 Abs. 1 Z 80 EIWG können Floater-Verträge gemäß § 24 EIWG unter Einhaltung einer Frist von zwei Wochen kündigen. Lieferanten können Verträge nur unter Einhaltung einer Frist von zumindest acht Wochen ordentlich kündigen.

Hinweis gemäß § 43 Abs. 2 EIWG

Sind intelligente Messgeräte (Smart Meter) installiert, hast du das Wahlrecht zwischen einer monatlichen Rechnung und einer Jahresrechnung. Da wir nur die Energie- und keine Netzkosten verrechnen, bitte wir dich, dies direkt beim Netzbetreiber in Auftrag zu geben.

Monatliche Abrechnung: Du erhältst jeden Monat eine Abrechnung auf Basis Ihres tatsächlichen Verbrauchs. Die Höhe der Rechnung variiert daher je nach Verbrauch.

Jährliche Abrechnung: Du leistest monatliche Teilbeträge auf Basis eines geschätzten Jahresverbrauchs. Einmal jährlich erfolgt eine Abrechnung deines tatsächlichen Verbrauchs mit den bereits geleisteten Zahlungen. Daraus ergibt sich entweder ein Guthaben oder ein offener Betrag.



Sonstige Gebühren und Spesen

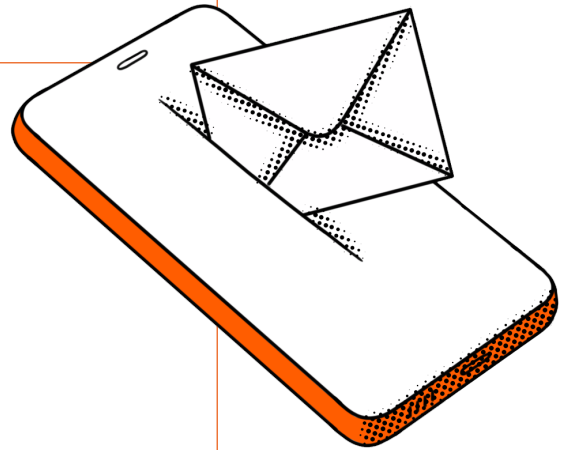
gem. Punkt 5.5 unserer ALB

Kosten für Mahnung

3,50 EUR

Rückbuchungen

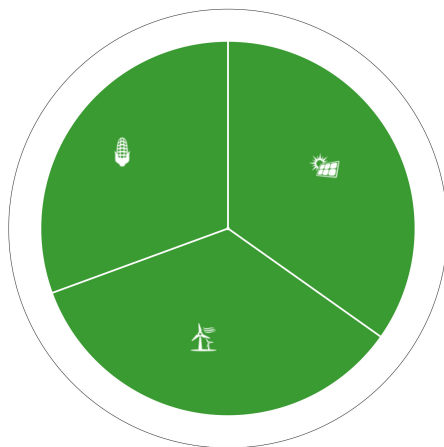
tatsächliche verrechnete Spesen lt. Bank



Stromkennzeichnung

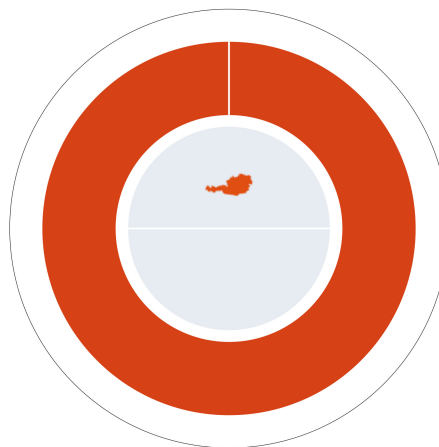
Versorgermix 01-2025 bis 12-2025 Gutmann GmbH

Technologie



34,81 % Sonnenenergie
34,61 % Windenergie
30,58 % feste oder flüssige Biomasse

Herkunft der Nachweise



100,00 % Österreich

Gemeinsamer Handel



0,00 % der für die Stromkennzeichnung verwendeten Herkunftsnachweise wurden gemeinsam mit der elektrischen Energie erworben

Die Darstellung der vollumfassenden Stromkennzeichnung für Ihre Energielieferung finden Sie unter:

<https://www.gutmann.cc/gas-strom/gutmann-oekostrom/>

überprüft durch E-Control

Die Stromkennzeichnung erfolgt gemäß den gesetzlichen Vorgaben und basiert auf den im angegebenen Zeitraum verwendeten Herkunftsnachweisen. Sie ist daher vergangenheitsbezogen und stellt eine Information über die bilanzielle Zusammensetzung des im angegebenen Zeitraum insgesamt von Gutmann GmbH an Endkunden gelieferten Stroms dar. Aus dieser Stromkennzeichnung ergeben sich keinerlei Zusagen der Gutmann GmbH über die Preisbildung des Produktes oder die Zusammensetzung künftiger Stromlieferungen.